



Maneio reprodutivo de caprinos

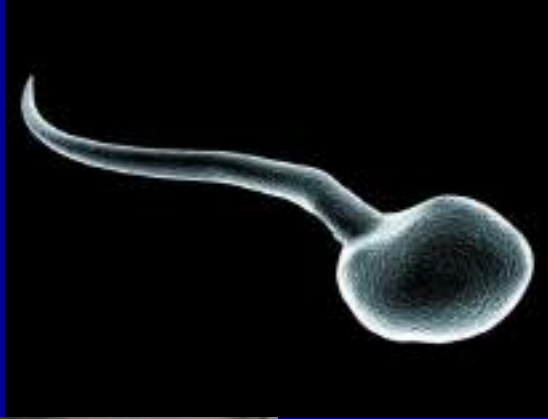
Carlos M.V. Bettencourt
CEBA/DRAPAL - Herdade da Abóbada

VII Jornadas da Cabra Serpentina
Portel, 2009





+



ETAPAS DO PROCESSO PRODUTIVO

Nascimento

Puberdade

Concepção

Gestação

Parto

Cobrição

Períodos críticos no ciclo reprodutivo da fêmea

- **Cobrição**

 - Antes

 - Durante

 - Após

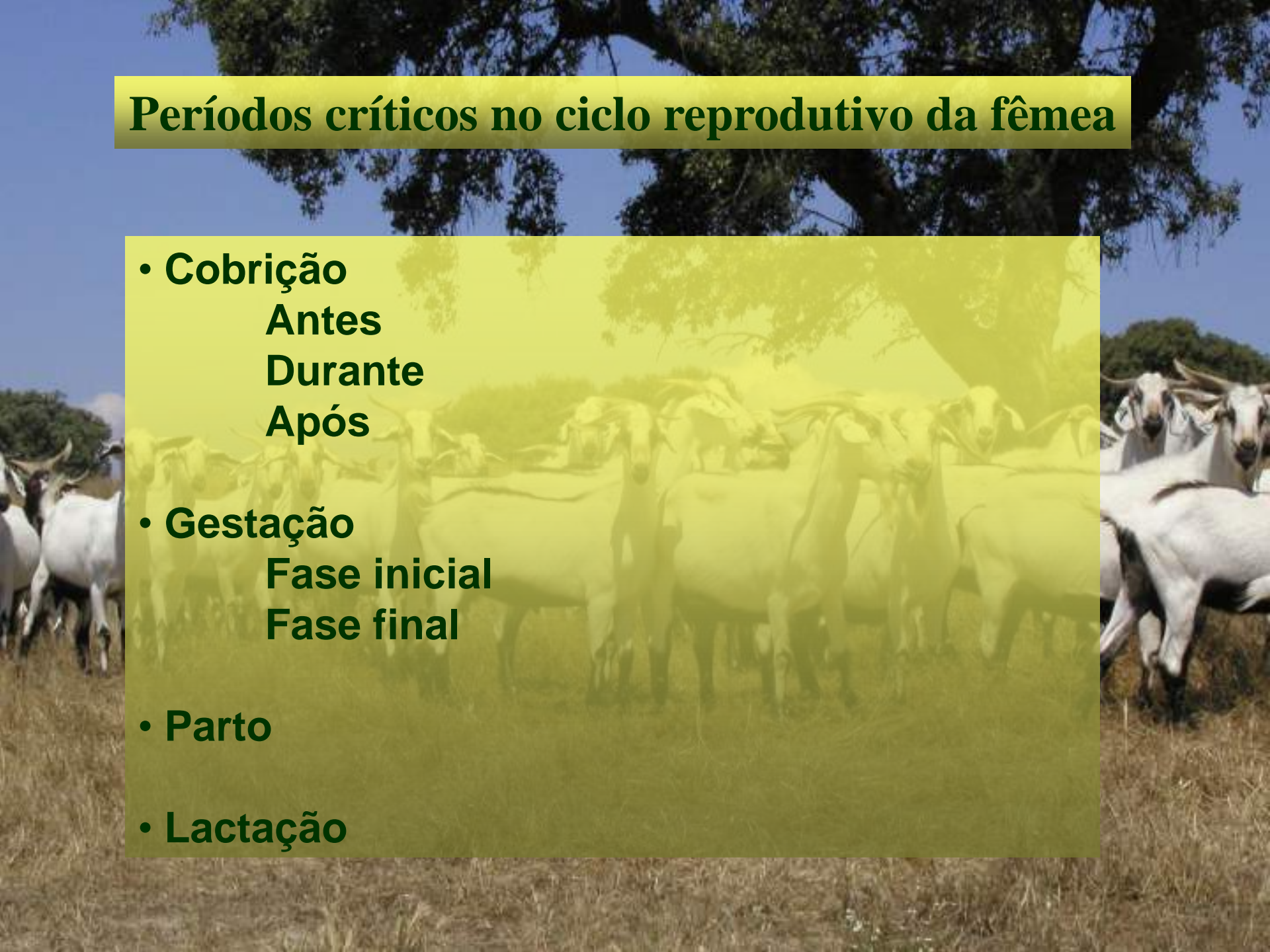
- **Gestação**

 - Fase inicial

 - Fase final

- **Parto**

- **Lactação**



Quando e como iniciar o período de cobrição?

- **Variação anual do preço do cabrito**
- **Disponibilidades alimentares da exploração**
- **Custos de produção**
- **Objectivos da exploração (leite e/ou carne)**
- **Condições climatéricas**
- **Outros factores**



PERÍODO DE COBRIÇÃO

Sistemas alternativos de cobrição

- ✓ Individual
- ✓ Grupo
- ✓ Inseminação artificial

Períodos alternativos de cobrição

- ✓ Primavera (2 meses) e Outono (2 meses)
- ✓ Da Primavera ao Outono (seis meses)
- ✓ Todo o ano
- ✓ Três partos em dois anos (8 meses entre partos)
- ✓ Cinco partos em três anos (STAR)
- ✓ Outros

MANEIO ANTES DA COBRICÃO (45 A 60 DIAS)

✓ Refugo

1. Idade
2. Estado do úbere
3. Condição corporal
4. Falhas reprodutivas
5. Outros

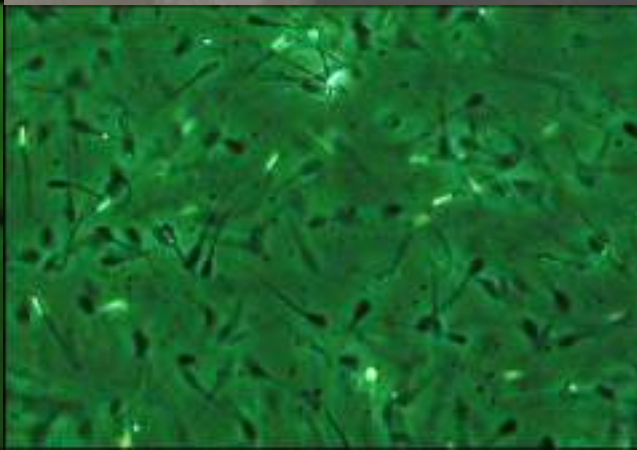
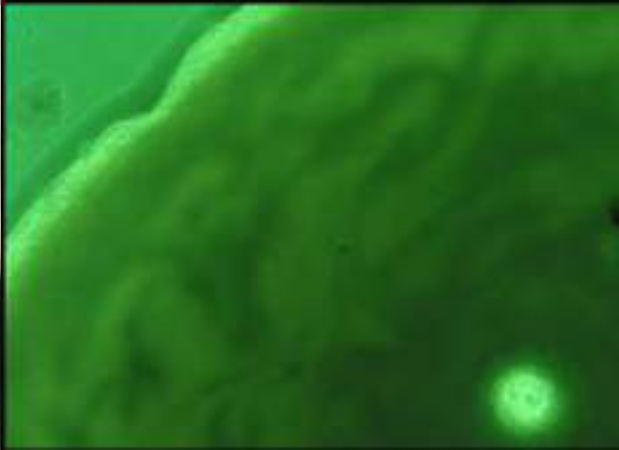
✓ Suplementação (*flushing*)

- Quando? Durante a cobrição e 2 a 3 semanas antes e depois
- Como? Bom feno e alimento concentrado comercial ou cereal e/ou boa pastagem

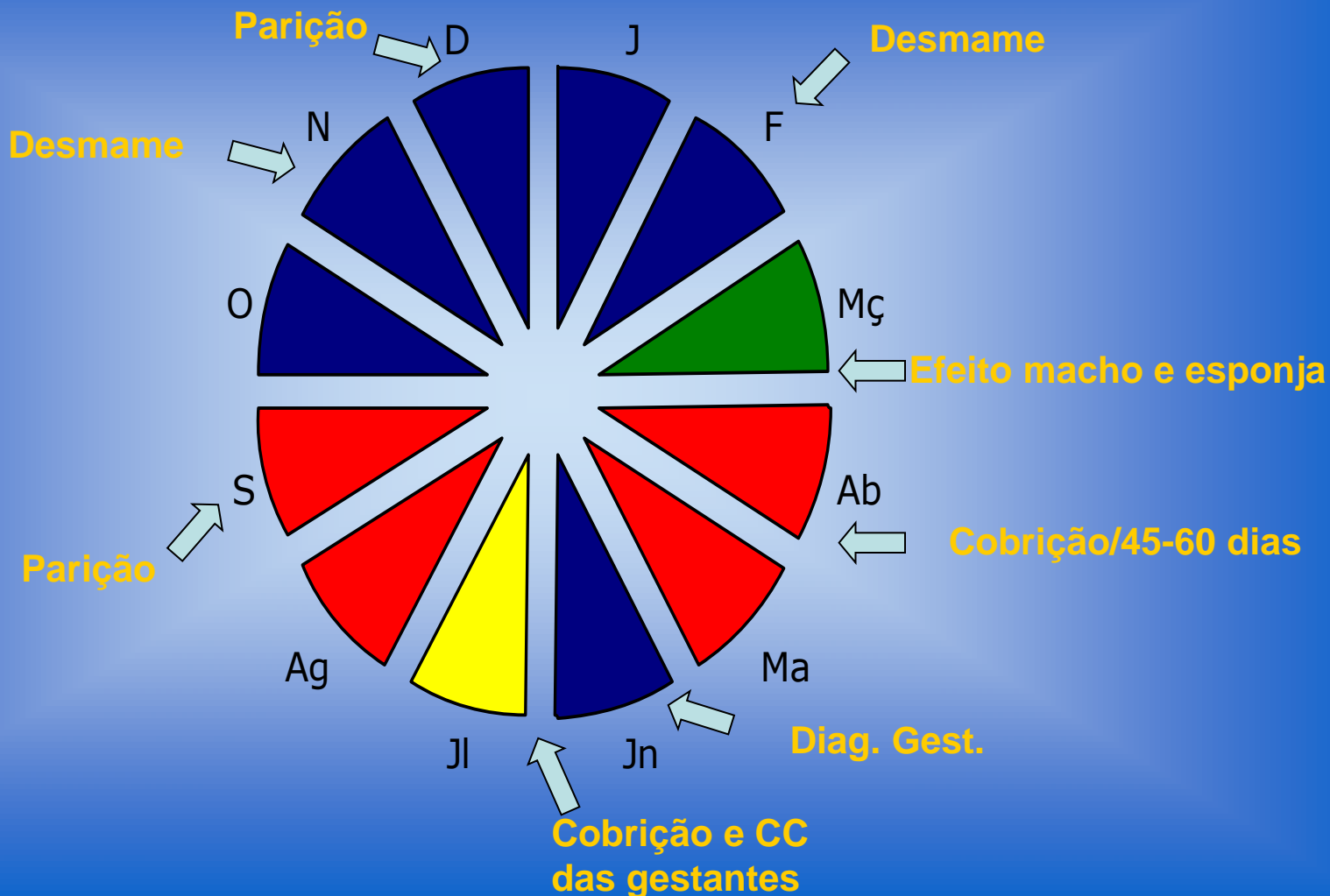
Uma melhoria alimentar durante este período pode representar um aumento de 10-20% no número de cabritos produzidos

MANEIO ANTES DA COBRICÃO (bodes)

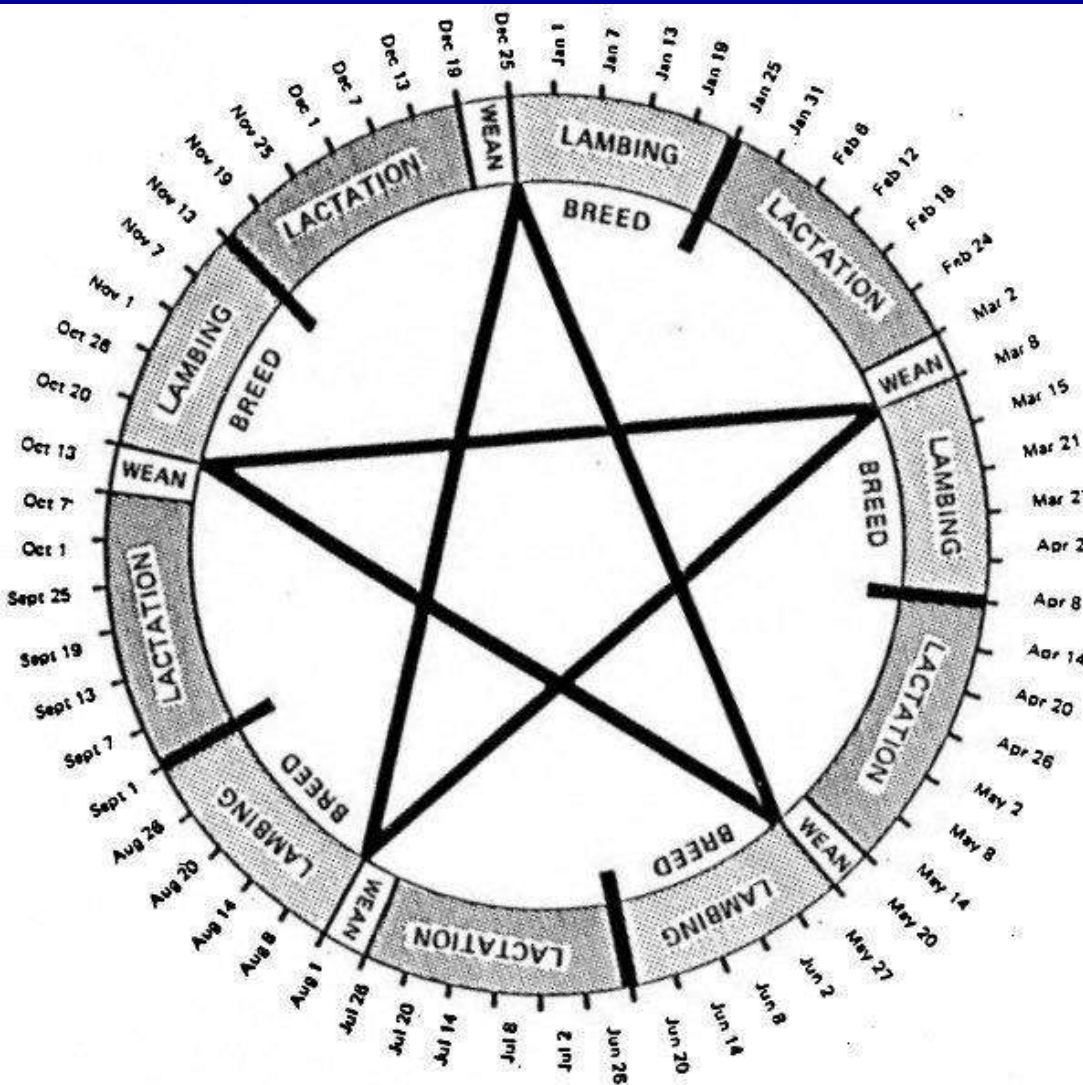
- ✓ **Adquirir os bodes no mínimo 45-60 dias antes da data prevista para dar início à cobrição**
- ✓ **Proceder ao exame dos bodes 30-60 dias antes do início da cobrição atendendo aos seguintes pontos:**
 1. **Exame físico: Condição corporal, aprumos e membros e outros defeitos**
 2. **Exame do aparelho reprodutor: Pénis, prepúcio testículos e epidídimo**
 3. **Exame do líbido: Observar a atitude do bode na presença de uma fêmea em cio**
 4. **Exame do sémen: Volume, cheiro e cor, concentração e mobilidade (individual e massal)**



Sistema de dois períodos de cobertura: Primavera e Verão

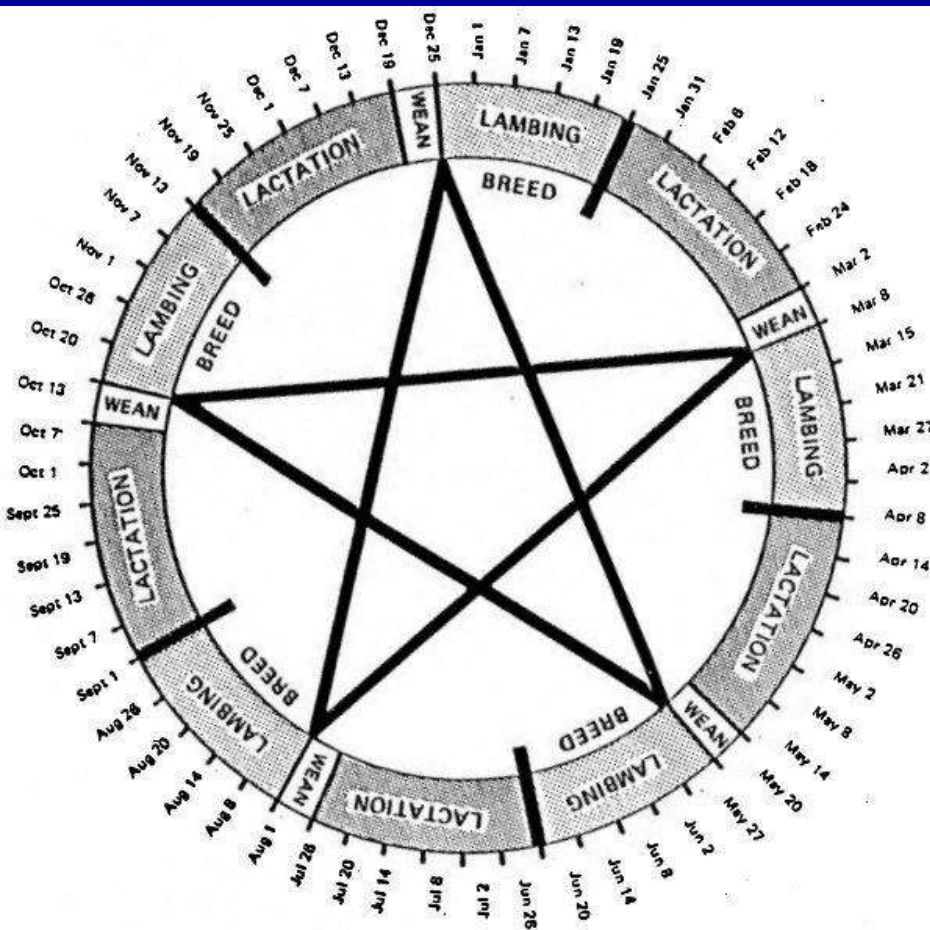


Cinco partos em três anos



- Ano dividido em cinco segmentos que representam 1/5 do ano ou seja 73 dias
- 2/5 do ano (=146 dias) \cong duração da gestação da ovelha/cabra
- Cinco períodos de parição/ano
- Ovelhas/cabras que falhem 1 período de cobrição podem ainda parir três vezes em dois anos

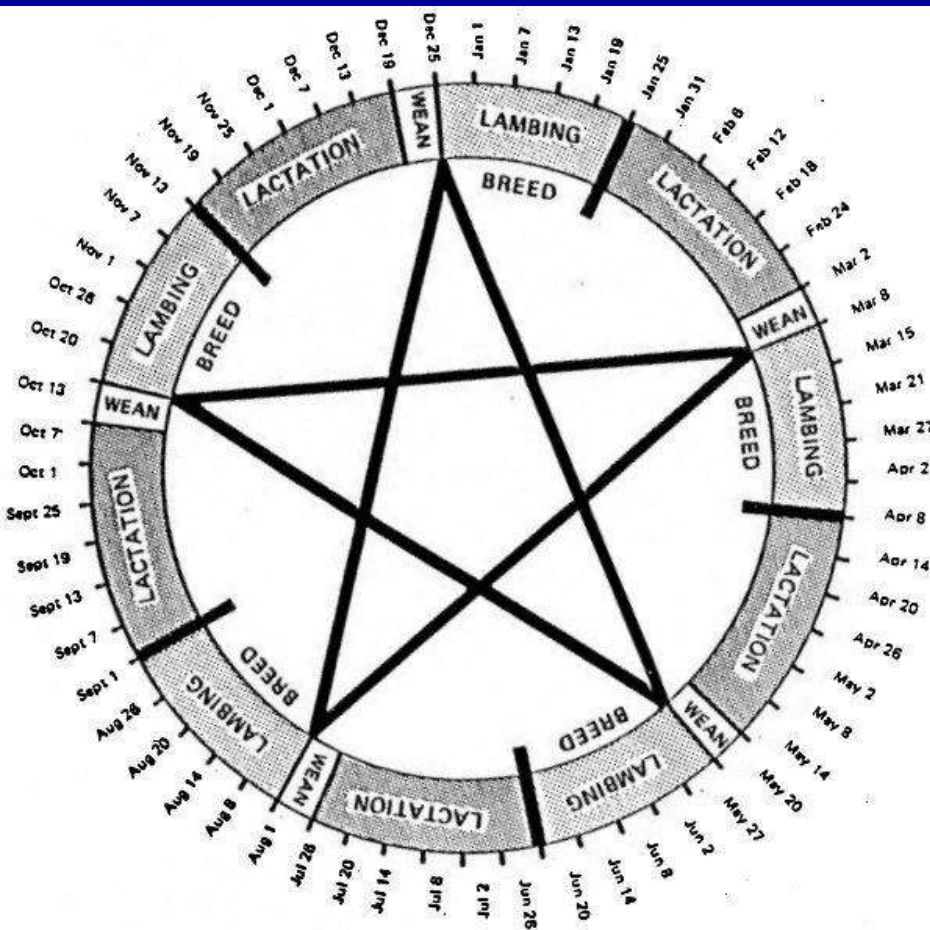
STAR © System Cornell University



Rebanho dividido em três grupos

1. Cabras paridas em lactação (com ou sem cabritos)
2. Cabras prenhas e à cobrição
3. Cabras no último terço da gestação

STAR © System Cornell University



Após começar:

- Cobrir as cabras não gestantes nos 1^{os} 30 dias de cada período
- No final de cada período separar as cabras que irão parir no período seguinte
- Se necessário ajustar número de cabras em cada grupo/período

Controlo e Manipulação do Ciclo Éstrico

▪ Controlo hormonal

Modificar a estação reprodutiva

Antecipar idade a 1º parto

Sincronizar grupos de cobrição/IA ↔ Concentrar distribuição de partições

Induzir ↑ nas taxas de ovulação

Induzindo luteólisis (Agentes luteolíticos): $PGF2\alpha$

Atrasando estro e ovulação (Agentes progestagéneos)

Induzindo o cio e a ovulação (Gonadotropinas)

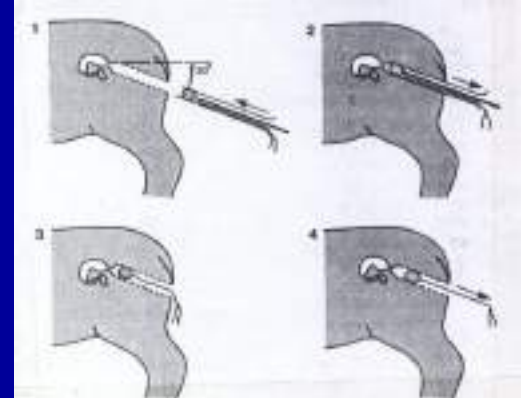


Figure 3.3. Insertion and removal of intravaginal pessaries



MSG e, em separado,

Capras adultas: 450 - 600 UI

Primíparas: 250-300 UI

Vol : 50 μ g (0,2 ml)

Dia 11 \Rightarrow Retirada da esponja

Dia 13 \Rightarrow Cobrição (grupo ou



Diagnóstico de gestação

Métodos

- Machos vasectomizados equipados com marcadores peitorais (> 20 dias)
- Exame de ultrasons em tempo real (ecografia): >25 dias (Rotina 40- 55 dias)
- Doseamento de progesterona (18-22 dias)
- Palpação abdominal (60-115 dias)
- Outros: Radiografia, doppler, estrona, etc.)

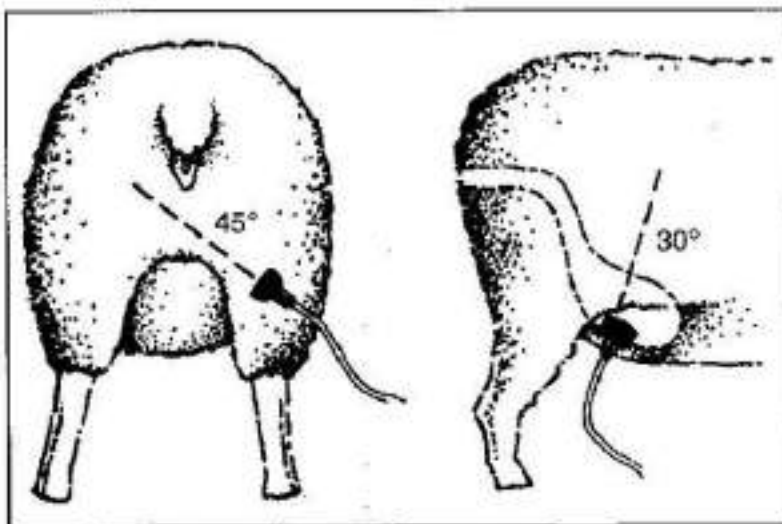
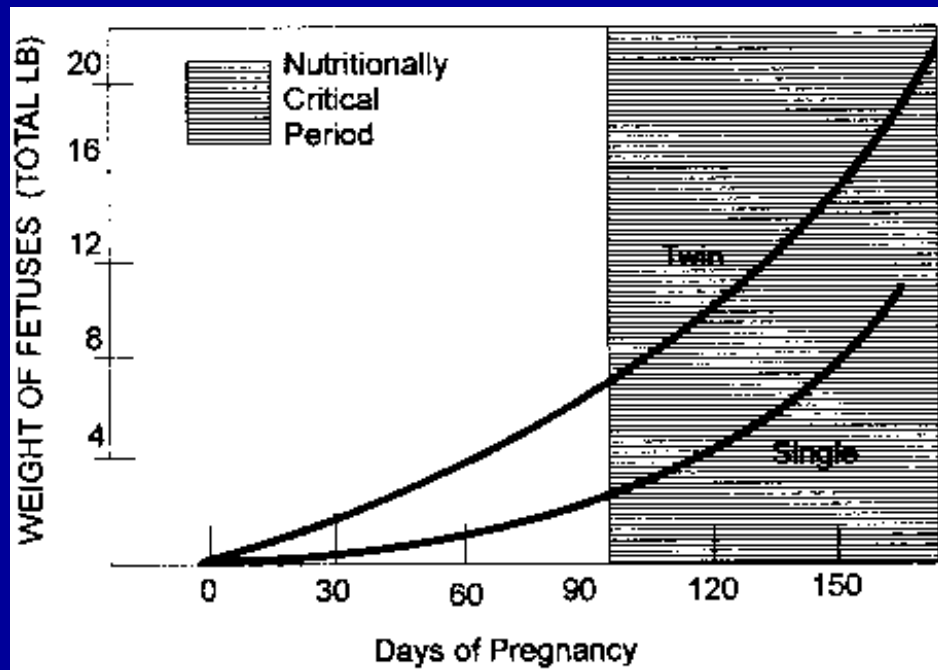


Figure 10. Proper Transducer Positioning for Transabdominal Detection of Pregnancy with Ultrasound.



DURANTE A COBRIÇÃO

- ✓ **Registrar cobrições utilizando bodes com arreios marcadores ou com a zona peitoral pintada. Mudar de cor cada 21 dias**
- ✓ **Manter o rebanho em cercas confinadas e relativamente planas**
- ✓ **Durante este período evitar manipulações do rebanho ou outras causas de *stress***
- ✓ **Manter o nível alimentar elevado continuando-o durante as 2-3 semanas após o final do período de cobrição**

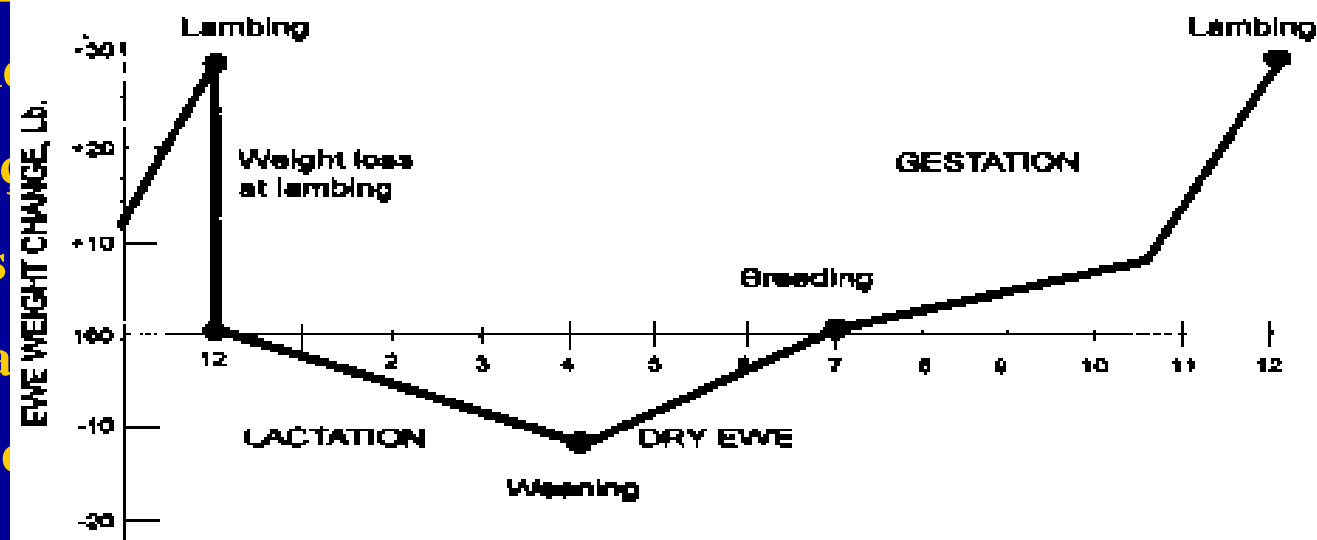


AO

estação pelo que se podem
tagens mais pobres desde
condição corporal

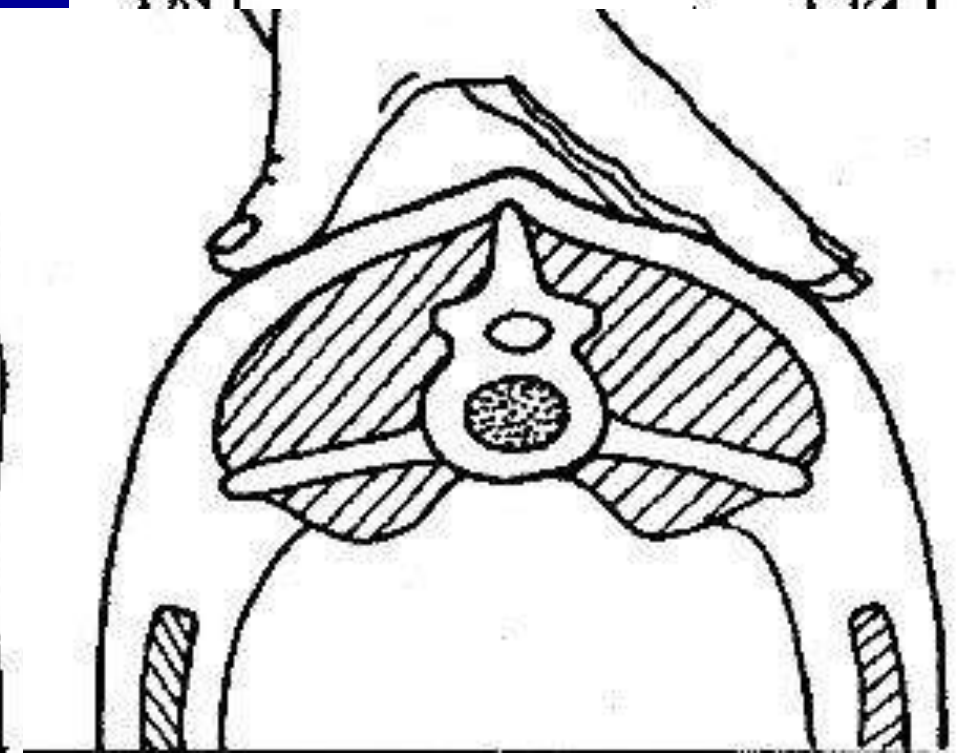
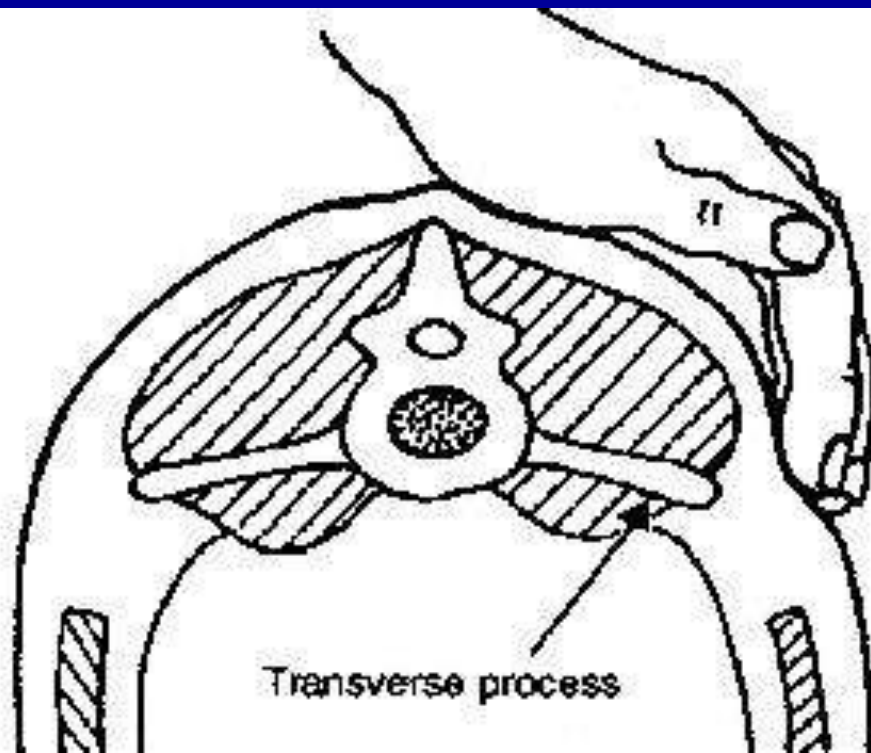
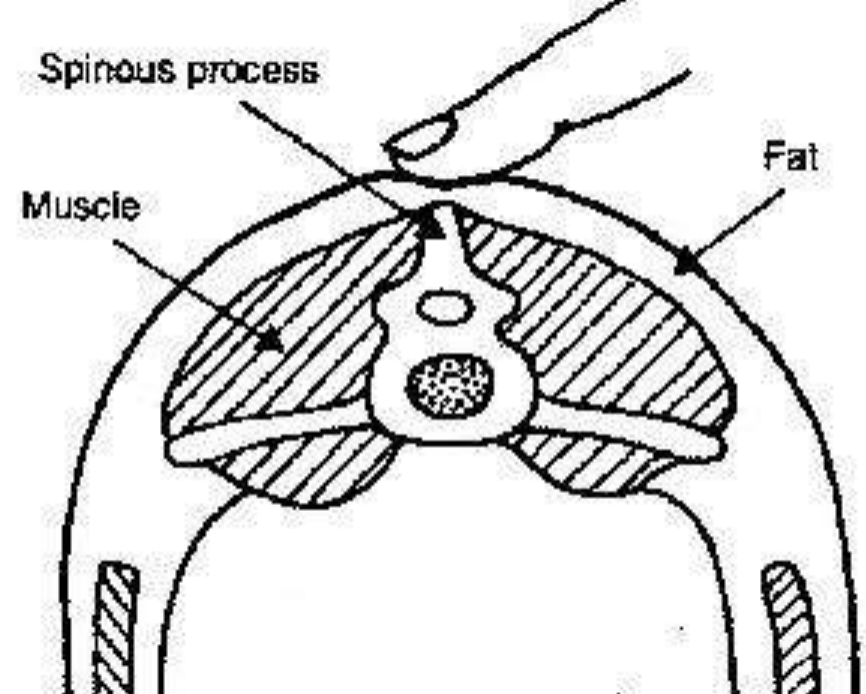
Crítico após da gestação

- 70% do crescimento durante as primeiras 6 semanas da gestação
- Durante as seis semanas seguintes avaliar a condição corporal
- Separar o rebanho de acordo com a proximidade do parto



Iniciar suplementação com concentrado, cereal e feno

PONTUAÇÃO DA CONDIÇÃO CORPORAL EM PEQUENOS RUMINANTES



GESTACÃO

Um manejo adequado durante este período permite:

- ✓ **Garantir que a cabra mantenha a sua condição corporal não pondo em risco a sua sobrevivência**
- ✓ **Aumentar o peso dos cabritos ao nascimento**
- ✓ **Incrementar a capacidade leiteira**
- ✓ **Estimular o instinto maternal das cabras**
- ✓ **Prevenir o risco de toxemia de gestação**
- ✓ **As cabras em boa condição corporal ao parto, após este, entram em cio mais cedo do que as em fraca condição corporal**





**CENTRO DE
EXPERIMENTAÇÃO DO BAIXO
ALENTEJO
HERDADE DA ABÓBADA**



Ministério da
Agricultura,
do Desenvolvimento
Rural e das Pescas

DRAP Alentejo
Direcção Regional
de Agricultura e Pescas
do Alentejo



“Raças autóctones um património a preservar”