

***Spodoptera frugiperda***  
Lagarta-do-cartucho-do-milho

---



Pontuações pretas em pares ao longo do dorso. Sempre um par próximo e outro distante. Caracteristicamente, quatro pontuações no final do abdômen dispostas em forma de quadrado. Marca em formato de Y invertido na cabeça.

***Spodoptera eridania***  
Lagarta-das-vagens

---



Conjunto de três listras brancas ou amareladas no dorso e uma listra lateral interrompida por uma mancha escura proeminente no primeiro e no oitavo segmento. Duas fileiras de manchas triangulares ao longo do dorso.

***Spodoptera cosmioides***  
Lagarta-das-vagens

---



Caracteristicamente, três listras alaranjadas com pontuações brancas. Pontos negros semicirculares nas extremidades. Faixa escura entre o terceiro par de pernas torácicas e o primeiro par de falsas pernas abdominais.

## ***Spodoptera albula***

---



Duas fileiras de manchas triangulares escuras, cada mancha com um ponto branco no centro. Três linhas dorsais de cor alaranjada (como na *S. cosmioides*) e uma linha lateral não interrompida.

## ***Helicoverpa armigera***

---



Coloração variada. Presença de apenas uma cerda alongada (como na *H. zea*). Após o quarto ínstar, aspecto coreáceo; protuberâncias abdominais escuras bem visíveis no primeiro segmento abdominal dispostas em forma de “cela”. Quando tocada, apresenta comportamento de encurvar a cabeça.

***Helicoverpa zea***  
Lagarta-da-espiga

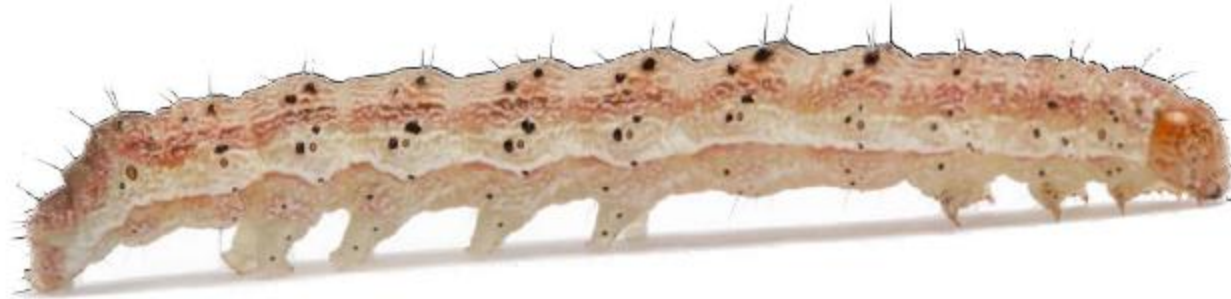
---



Coloração variada. Presença de apenas uma cerda alongada no centro das protuberâncias do primeiro, segundo e oitavo segmento abdominal. Cerda no centro da protuberância, ausência de microespinhos.

***Heliothis virescens***  
Lagarta-da-maçã-do-algodoeiro

---



Coloração variada. Linhas longitudinais e pequenos pontos escuros. Microespinhos no primeiro, no segundo e no oitavo segmento abdominal. Microespinhos pretos, visíveis apenas com lupa de pelo menos 20 vezes de aumento.

***Chrysodeixis includens***  
Falsa-medideira

---



Coloração verde, três linhas longitudinais brancas. Apenas dois pares de falsas pernas abdominais. Locomove-se medindo palmos.



***Anticarsia gemmatalis***  
Lagarta-da-soja

---



Coloração que varia do verde ao preto. Cinco linhas longitudinais brancas no dorso. Quatro pares de falsas pernas abdominais. Locomove-se medindo palmos apenas nos primeiros ínstares.

## *Agrotis Ipsilon* Lagarta rosca

---



Cabeça com listras pretas, formando V invertido. Faixa pálida na face dorsal. Pontos negros ao longo do corpo, em pares, de tamanhos variados. Pouca pilosidade e corpo com textura oleosa



***Elasmopalpus lignosellus***  
Lagarta Elasmo

---



Lagarta pequena (microlepidoptero). Coloração marrom-avermelhado. Corpo segmentado com estrias transversais pardo-escuras

***Diatraea saccharalis***  
Broca-do-colmo

---



Cabeça com coloração preta ou marrom. Corpo esbranquiçado com manchas arredondadas negras ou marrons.

***Diabrotica speciosa***  
Larva-alfinete; vaquinha; patriota

---



Larva esbranquiçada. Cabeça e placa anal escuras. Alimenta-se de raiz. Mede até 1 cm.



Adulto de cor verde, três manchas amarelas em cada élitro. Comprimento: de 5 a 6 mm. Cabeça cor de tijolo. Tíbias negras.